

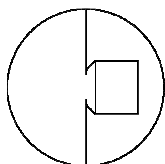
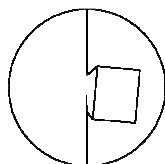


***GUIDE DE MONTAGE ET DÉBLOCAGE POUR RESSORTS À CHARGE VARIABLE TYPE G***

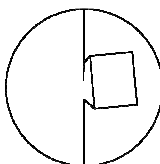
Après avoir installé les accessoires correspondants (collier, œillet, tiges, chape, pièces de raccordement à la poutre, etc.), il est conseillé d'appliquer quelques points de soudure afin d'unir le patin d'appui avec le centre des profils des ressorts, si les déplacements qui pourraient se produire sur le plan horizontal le justifie, afin d'éviter que la tuyauterie se déplace vers l'un des ressorts et s'assurer ainsi que tous deux sont soumis à la même charge.

Pour débloquer le ressort il faut suivre les pas suivants (à condition que l'épreuve hydraulique ait été effectuée):

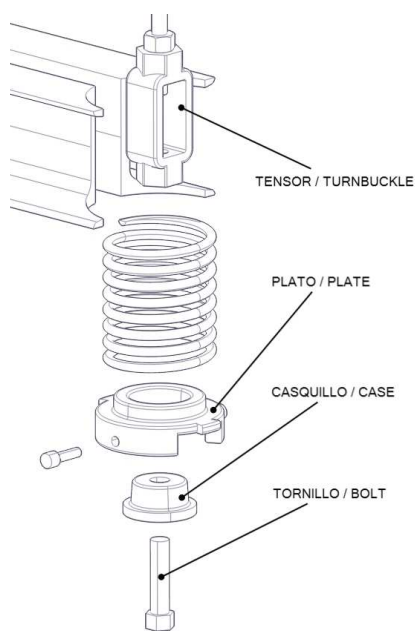
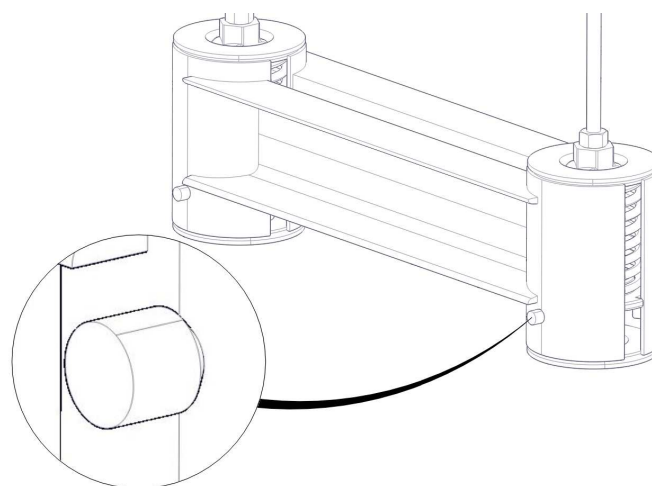
VERS LE  
HAUT



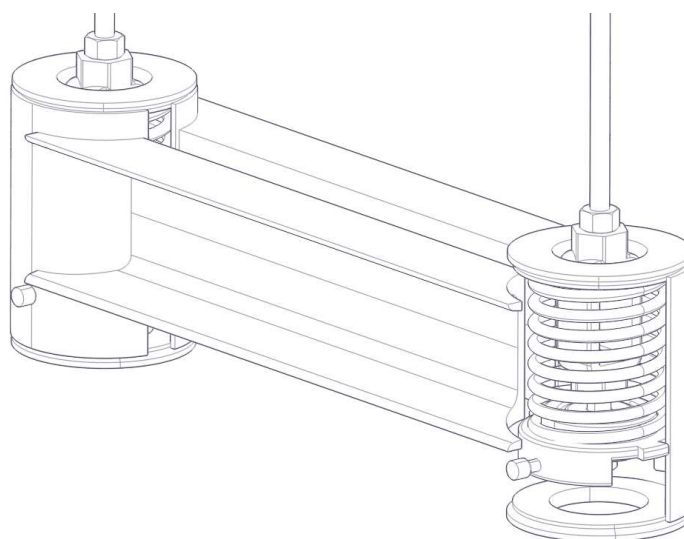
VERS LE  
BAS



Vérifier si les boulons sont inclinés vers le haut, vers le bas, ou s'ils sont en position horizontale.

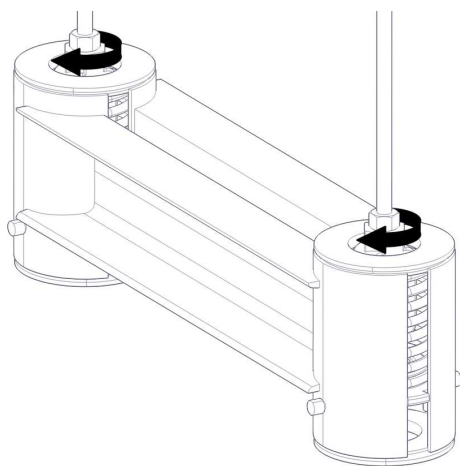


Le tendeur est soudé au vis d'accrochage qui repose sur la douille de pression, celle-ci s'appuyant à son tour sur le plateau de forge.



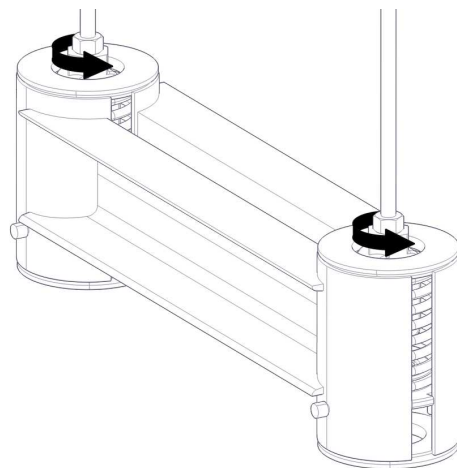
Si les boulons sont inclinés vers le haut (tel qu'ils sont livrés d'usine), cela signifie que le ressort pousse vers le bas avec plus de force que celle de la tuyauterie et qu'il faut tendre le ressort.

0	09/04/12	INFORMATION	JCC	JMD	
REV.	DATE	ÉDITÉ POUR	DESSIN	VÉRIF	

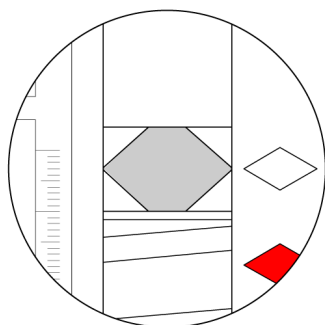


Dans ce cas il faut tourner le tendeur dans le sens des aiguilles d'une montre, c'est-à-dire visser la tige jusqu'à ce que les boulons soient en position horizontale. Il faut particulièrement veiller à ce que les deux boîtiers soient bien nivelés et qu'ils supportent la même charge.

Si les boulons sont inclinés vers le bas cela signifie que le ressort est surtendu. Dans ce cas il faut tourner le tendeur dans le sens contraire des aiguilles d'une montre, c'est-à-dire dévisser la tige jusqu'à ce que les boulons soient en position horizontale. Il faut particulièrement veiller à ce que les deux boîtiers soient bien nivelés et qu'ils supportent la même charge.



En suivant ces étapes les boulons pourront être retirés d'une façon simple, à l'aide d'une pince ou même à la main.



Après avoir retiré les boulons de blocage vérifier que la partie centrale de l'indicateur (plateau de forge) coïncide approximativement avec le sommet de l'adhésif indiquant la position à froid. En cas contraire visser ou dévisser à nouveau la tige jusqu'à régler sa position.

Il faut finalement serrer tous les écrous et contre-écrous et graisser tous les filetages.

S'il y a plusieurs ressorts sur un même tronçon de tuyauterie il faudra tout d'abord débloquer ceux qui supportent la charge la plus importante. Après les avoir tous débloqués vérifier que tous les ressorts de la ligne sont en position d'installation.

0	09/04/12	INFORMATION	JCC	JMD
REV.	DATE	ÉDITÉ POUR	DESSIN	VÉRIF.