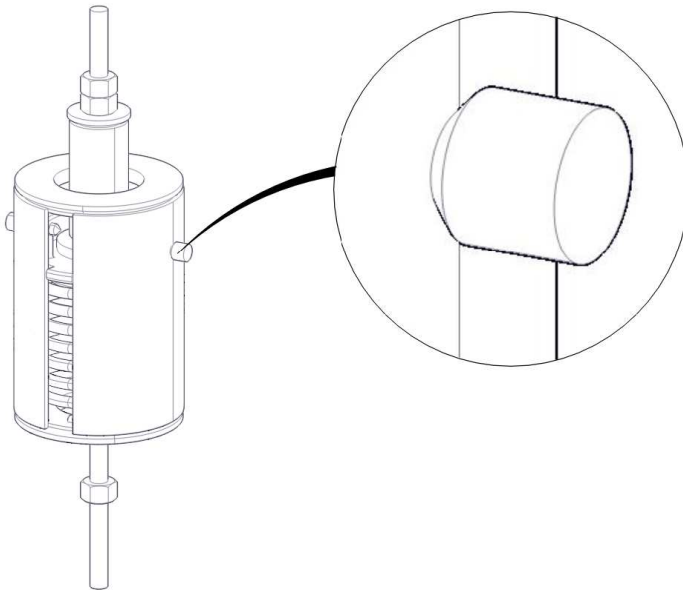




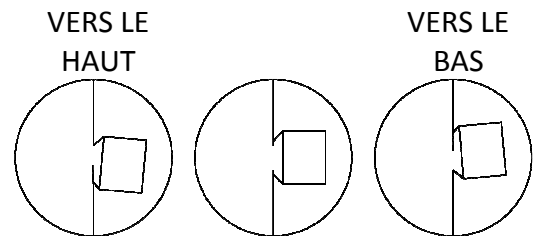
GUIDE DE MONTAGE ET DÉBLOCAGE POUR RESSORTS À CHARGE VARIABLE TYPE D

Pour effectuer l'installation de ce type de ressorts il sera seulement nécessaire, après avoir monté les accessoires correspondants (collier, œillet, tige, etc.), de tenir compte de l'opportunité d'appliquer quelques points de soudure afin d'unir la carcasse du ressort avec la structure de supportage, de façon à ce que la position de l'élément soit assurée contre n'importe quel incident causé par des manœuvres à proximité du point de supportage ou une quelconque vibration transitoire dans la tuyauterie.

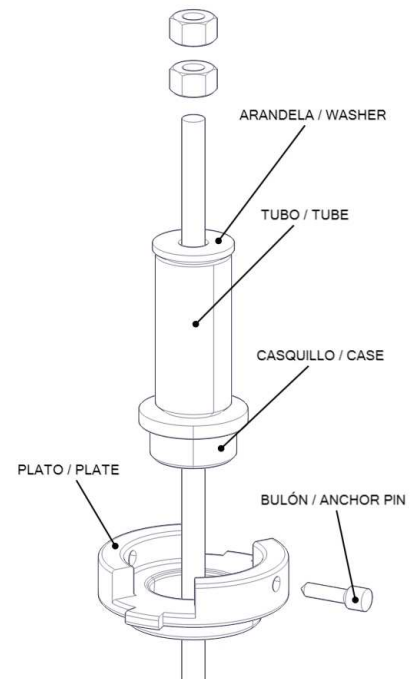
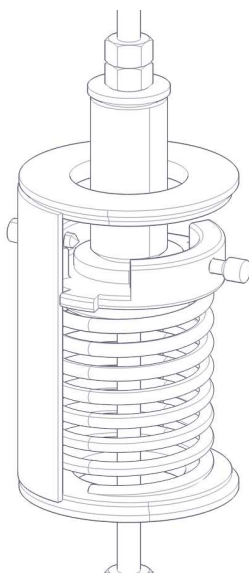
Pour débloquer le ressort il faut suivre les pas suivants (à condition que l'épreuve hydraulique ait été effectuée):



Vérifier si les boulons sont inclinés vers le haut, vers le bas, ou s'ils sont en position horizontale.



La tige traverse complètement le ressort. Les écrous poussent une rondelle soudée au tube, qui est lui-même soudé à la douille de pression qui, à son tour, s'appuie sur le plateau de forge.

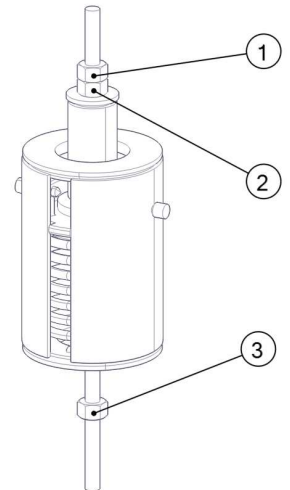


Si les boulons sont inclinés vers le haut (tel qu'ils sont livrés d'usine), cela signifie que le ressort pousse avec plus de force que celle de la tuyauterie vers le bas. Si les boulons sont inclinés vers le bas cela signifie que le ressort est surtendu.

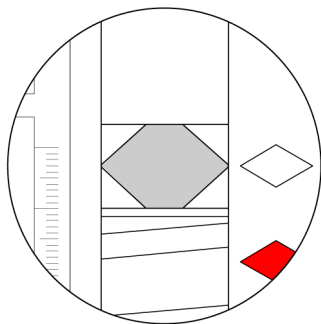
0	09/04/12	INFORMATION	JCC	JMD
REV.	DATE	ÉDITÉ POUR	DESSIN	VÉRIF.

La procédure est en tout cas la suivante:

- Desserrer l'écrou supérieur (1).
- Serrer le contre-écrou (3) contre l'élément inférieur correspondant (œillet, chape, ...).
- L'écrou (2) est celui qui règle la charge:
 - Si les boulons sont inclinés vers le haut, boulonner l'écrou (vers le bas).
 - Si les boulons sont inclinés vers le bas, déboulonner l'écrou (vers le haut).



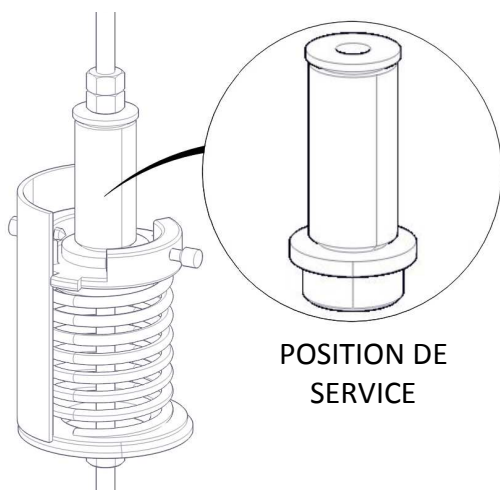
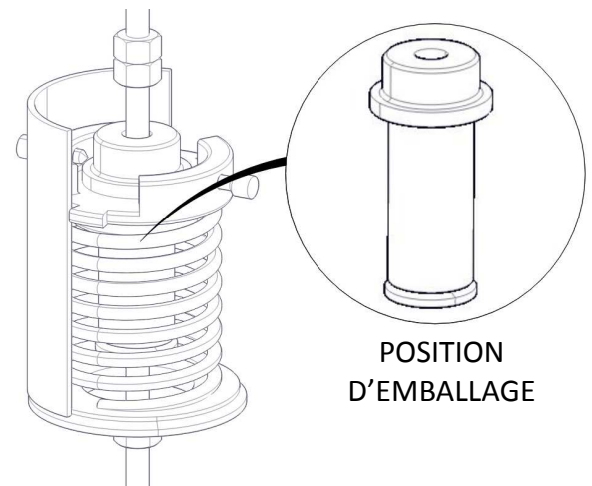
En suivant ces étapes les boulons pourront être retirés d'une façon simple, à l'aide d'une pince ou même à la main.



Après avoir retiré les boulons de blocage vérifier que la partie centrale de l'indicateur (plateau de forge) coïncide avec le sommet de l'adhésif indiquant la position à froid. En cas contraire boulonner ou déboulonner à nouveau l'écrou (2) jusqu'à régler sa position.

Il faut finalement serrer tous les écrous et contre-écrous et graisser tous les filetages.

S'il y a plusieurs ressorts sur un même tronçon de tuyauterie il faudra tout d'abord débloquer ceux qui supportent la charge la plus importante. Après les avoir tous débloqués vérifier que tous les ressorts de la ligne sont en position d'installation.



NOTE : Afin de faciliter l'emballage l'ensemble rondelle-tube-douille est occasionnellement livré en position « inversée » pour occuper moins d'espace. Il faut veiller, durant le montage, à ce que le tube dépasse avec la rondelle sur la partie supérieure.

0	09/04/12	INFORMATION	JCC	JMD	
REV.	DATE	ÉDITÉ POUR	DESSIN	VÉRIF.	