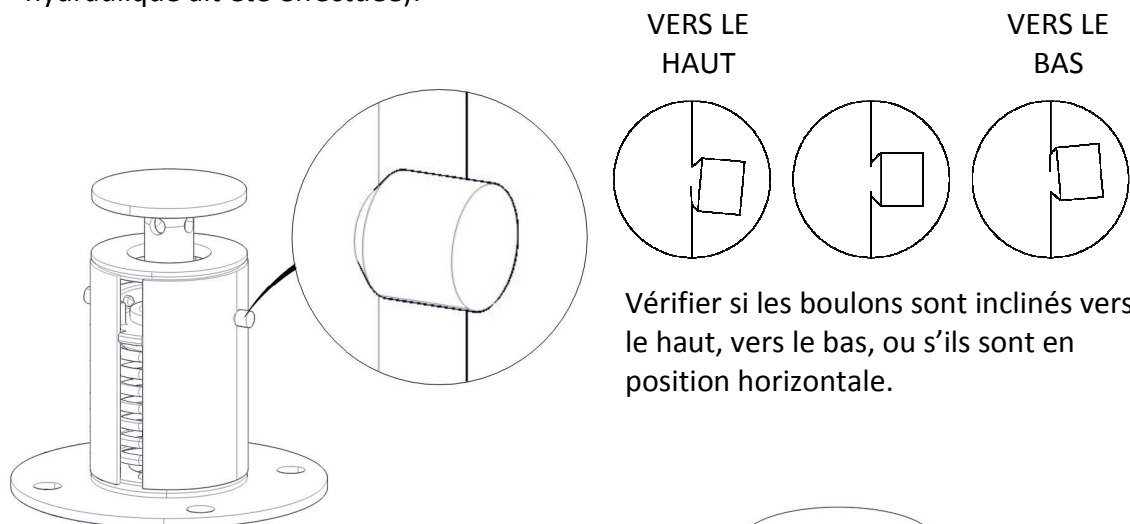




GUIDE DE MONTAGE ET DÉBLOCAGE POUR RESSORTS À CHARGE VARIABLE TYPE F

L'installation de ce type de ressort sur la structure de supportage est effectuée au moyen de vis situées dans les orifices existant sur la plaque de base. Cependant, si la disposition structurelle ne le permet pas il est possible d'appliquer quelques points de soudure sur la structure de supportage afin de s'assurer qu'il ne se produira pas un basculement de l'ensemble ou que ce dernier ne changera pas de position lors des déplacements, sur le plan horizontal, de la tuyauterie.

Pour débloquent le ressort il faut suivre les pas suivants (à condition que l'épreuve hydraulique ait été effectuée):

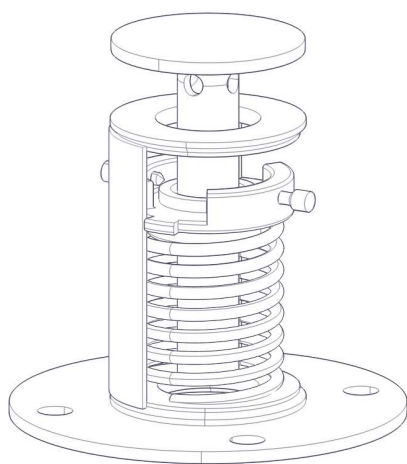
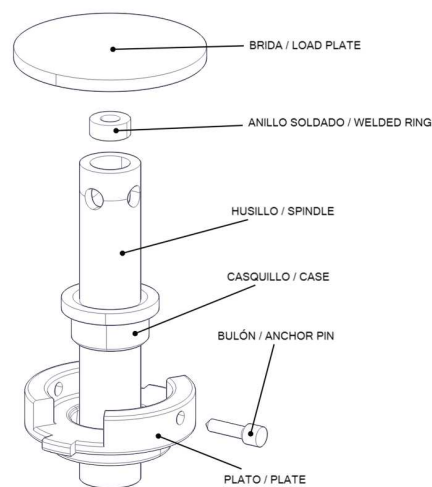


VERS LE
HAUT

VERS LE
BAS

Vérifier si les boulons sont inclinés vers le haut, vers le bas, ou s'ils sont en position horizontale.

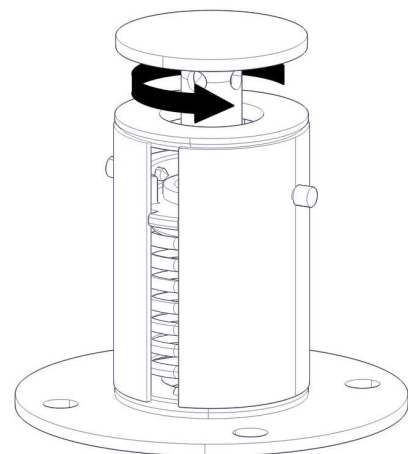
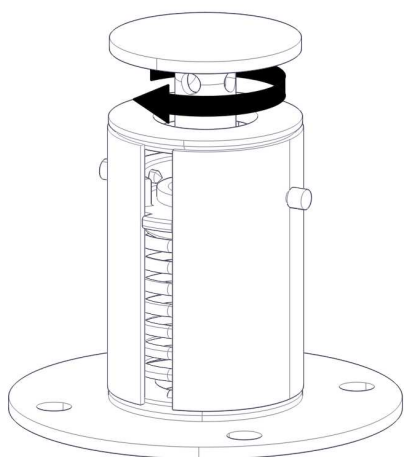
La plaque de charge et l'anneau sont soudés. Cet ensemble s'assemble avec la broche. La douille de pression et le plateau de forge sont soudés.



Si les boulons sont inclinés vers le haut (tel qu'ils sont livrés d'usine), cela signifie que le ressort pousse vers le bas avec plus de force que celle de la tuyauterie et qu'il faut tendre le ressort.

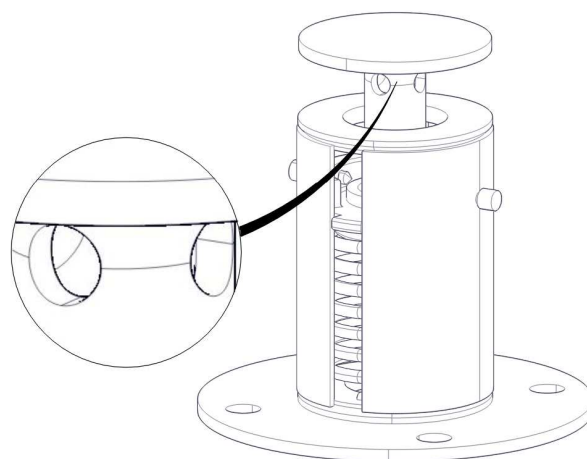
0	09/04/12	INFORMATION	JCC	JMD
REV.	DATE	ÉDITÉ POUR	DESSIN	VÉRIF

Dans ce cas il faut tourner la broche dans le sens contraire des aiguilles d'une montre, jusqu'à ce que les boulons soient en position horizontale.

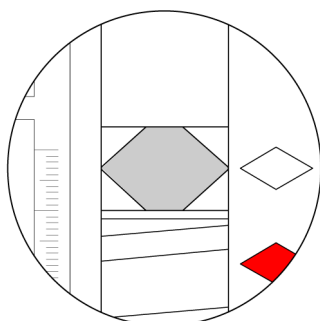


Si les boulons sont inclinés vers le bas cela signifie que le ressort est surtendu. Dans ce cas il faut tourner la broche dans le sens des aiguilles d'une montre, jusqu'à ce que les boulons soient en position horizontale.

Pour tourner plus facilement la broche il est possible d'introduire une barre qui traversera les orifices supérieurs pour faire levier.



En suivant ces étapes les boulons pourront être retirés d'une façon simple, à l'aide d'une pince ou même à la main.



Après avoir retiré les boulons de blocage vérifier que la partie centrale de l'indicateur (plateau de forge) coïncide approximativement avec le sommet de l'adhésif indiquant la position à froid. En cas contraire boulonner ou déboulonner à nouveau l'écrou jusqu'à régler sa position.

S'il y a plusieurs ressorts sur un même tronçon de tuyauterie il faudra tout d'abord débloquer ceux qui supportent la charge la plus importante. Après les avoir tous débloqués vérifier que tous les ressorts de la ligne sont en position d'installation.

0	09/04/12	INFORMATION	JCC	JMD
REV.	DATE	ÉDITÉ POUR	DESSIN	VÉRIF.