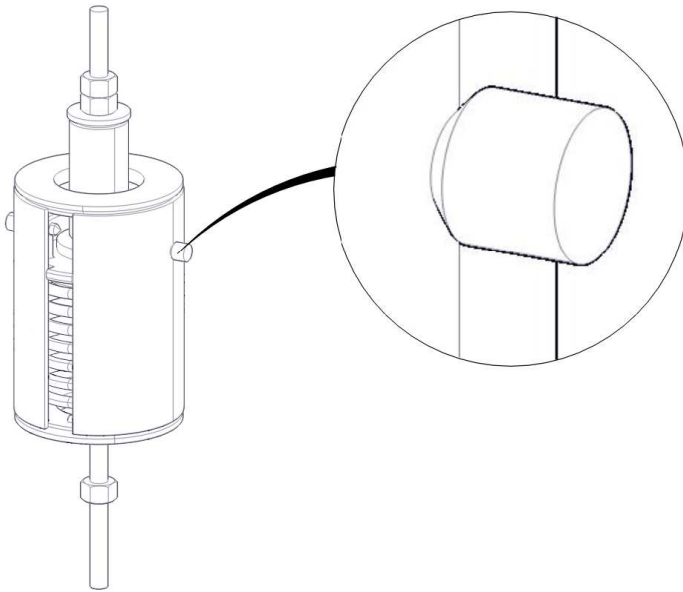




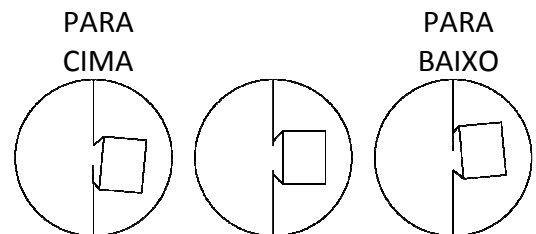
***GUIA DE MONTAGEM E DESBLOQUEIO PARA MOLAS DE CARGA VARIÁVEL TIPO D***

Para realizar a instalação deste tipo de molas, e uma vez montados os acessórios correspondentes (abraçadeira, porca olhal, hastes, etc.), só será preciso considerar a conveniência de aplicar alguns pontos de solda para unir a estrutura da mola à de suporte, de forma que se assegure a posição do elemento no caso de qualquer eventual incidente motivado por manobras nas proximidades do ponto de suporte, ou qualquer vibração transitória no tubo.

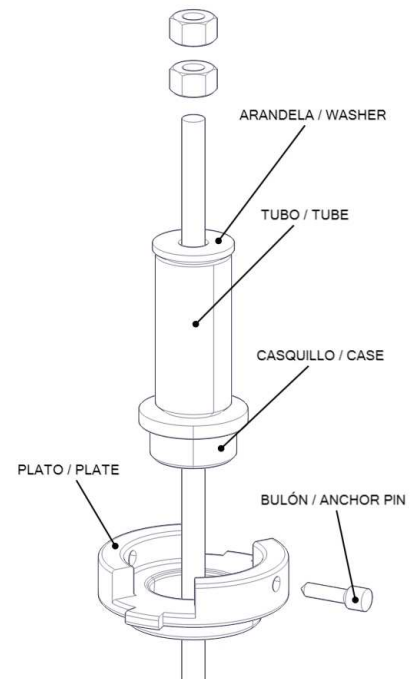
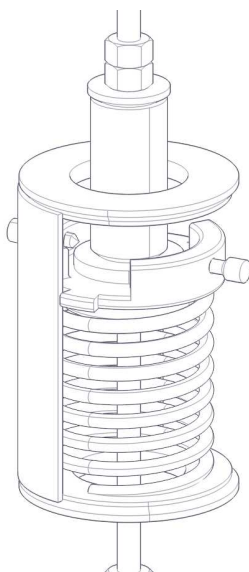
Para desbloquear a mola, basta seguir os seguintes passos (uma vez realizado o teste hidráulico):



Verificar se as cavilhas estão inclinadas para cima, para baixo, ou se estão na posição horizontal.



A haste atravessa completamente a mola. As porcas fazem pressão contra uma arruela que está soldada ao tubo. O tubo, por sua vez, está soldado ao casquillo compressor, e este se apoia no prato de forja.

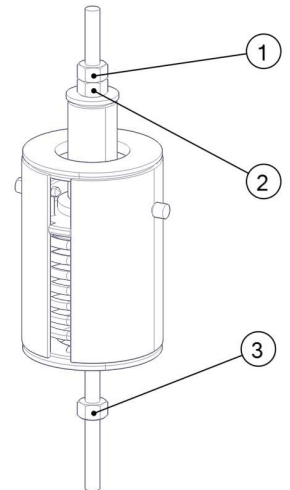


Se as cavilhas estiverem inclinadas para cima (já saem assim da fábrica), significa que a mola está empurrando com mais força que a da tubagem para baixo. Se as cavilhas estiverem inclinadas para baixo, significa que a mola está sobrecarregada.

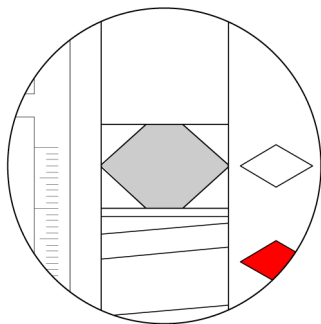
0	09/04/12	INFORMAÇÃO	JCC	JMD
REV.	DATA	EDITADO PARA	DES.	COMP.

Em qualquer caso, o procedimento é o seguinte:

- Afrouxar a porca superior (1).
- Apertar a contraporca (3) contra o respectivo elemento inferior (porca olhal, forquilha...).
- É a porca (2) que regula a carga:
  - Se as cavilhas estiverem inclinadas para cima, será preciso enroscar a porca (para baixo).
  - Se as cavilhas estiverem inclinadas para baixo, será preciso desenroscar a porca (para cima).



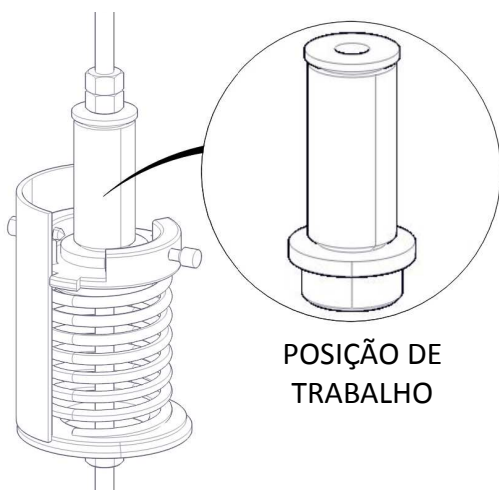
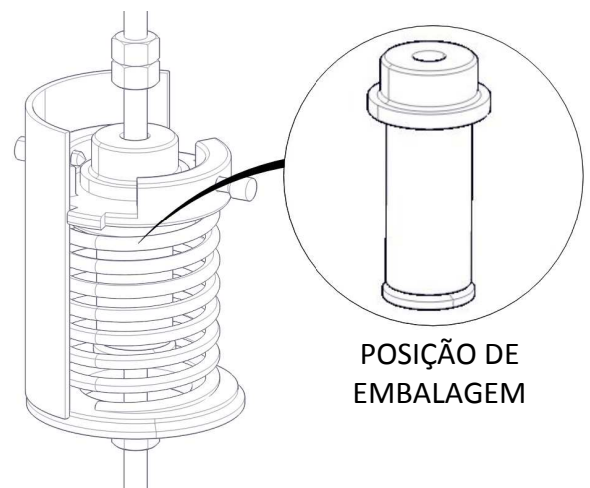
Seguindo estes passos, as cavilhas poderão ser removidas de maneira simples, com a ajuda de um alicate ou inclusive com as mãos.



Uma vez retiradas as cavilhas de bloqueio, é preciso certificar-se de que a parte central do indicador (prato de forja) coincide com o vértice do adesivo da posição em frio. Caso contrário, volte a enroscar ou desenroscar a porca (2) até ajustar sua posição.

Ao finalizar, é preciso apertar todas as porcas e contraporcas, e lubrificar todas as roscas.

Se existirem várias molas em uma mesma seção de tubo, deverão ser desbloqueadas primeiro as que suportem a maior carga. Uma vez desbloqueadas todas, é preciso verificar se todas as molas da linha estão na posição de instalação.



**NOTA:** em algumas ocasiões, por conveniência da embalagem, o conjunto Arruela-Tubo-Casquilho é enviado "de ponta cabeça" para ocupar menos espaço. É preciso prestar atenção para que, na montagem, o tubo sobressaia com a arruela na parte superior.

0	09/04/12	INFORMAÇÃO	JCC	JMD
REV.	DATA	EDITADO PARA	DES.	COMP.