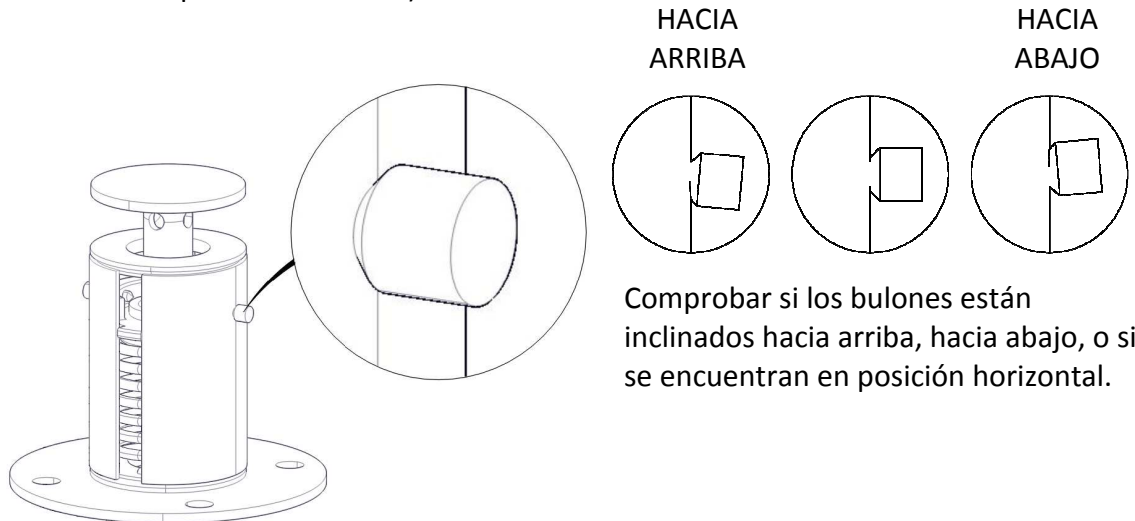




GUÍA DE MONTAJE Y DESBLOQUEO PARA MUELLES DE CARGA VARIABLE TIPO F

La instalación de este tipo de muelle en la estructura soportante, se realiza mediante tornillos situados en los orificios existentes en la placa base, aunque si la disposición estructural no lo permite, se pueden dar unos puntos de soldadura a la estructura soportante, de forma que se pueda asegurar que no se produzca el vuelco del conjunto o se mueva de su posición ante los desplazamientos, en el plano horizontal, de la tubería.

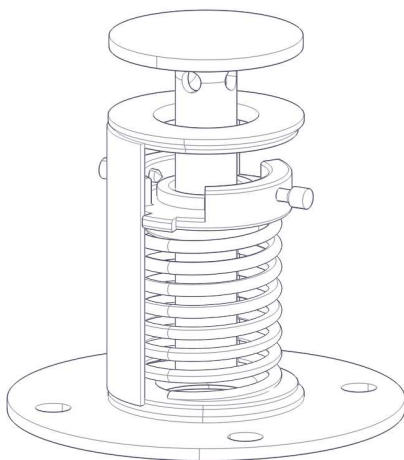
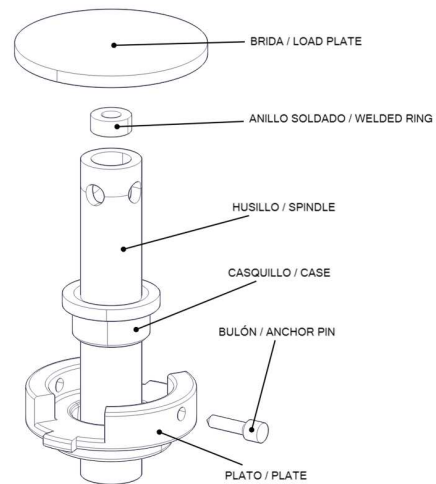
Para desbloquear el muelle deben seguirse los siguientes pasos (siempre que se haya realizado la prueba hidráulica):



HACIA ARRIBA HACIA ABAJO

Comprobar si los bulones están inclinados hacia arriba, hacia abajo, o si se encuentran en posición horizontal.

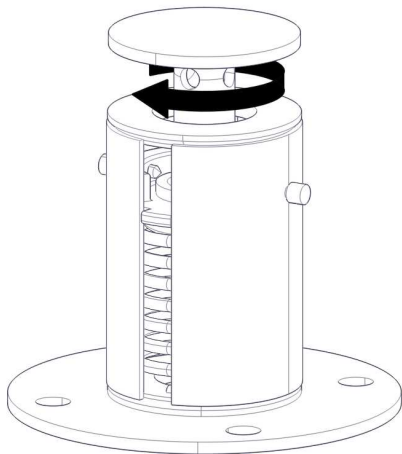
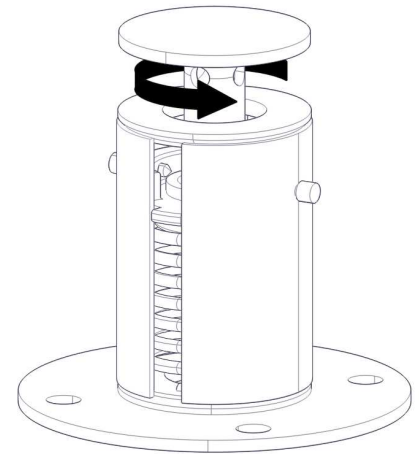
La brida de carga y el anillo están soldados. Este conjunto ensambla en el husillo. El casquillo presor y el plato de forja están soldados.



Si los bulones están inclinados hacia arriba (así es como vendrán de fábrica), significa que el muelle está empujando con más fuerza que la de la tubería hacia abajo, y hay que tensar el muelle.

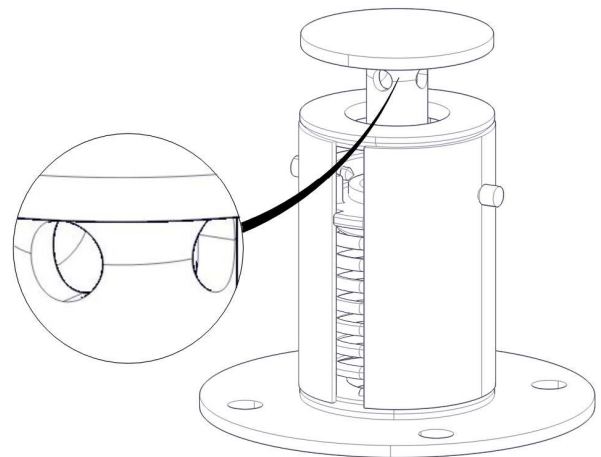
0	09/04/12	INFORMACIÓN	JCC	JMD
REV.	FECHA	EDITADO PARA	DIBUJ.	COMP.

En ese caso, lo que se debe hacer es girar el husillo en el sentido contrario de las agujas del reloj, hasta que los bulones queden en posición horizontal.

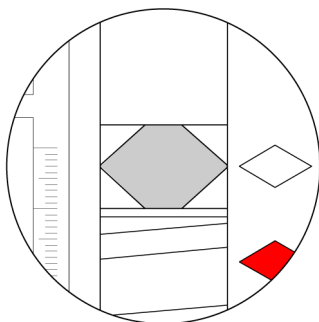


Si los bulones están inclinados hacia abajo, significa que el muelle está sobretensado. En este caso, lo que se debe hacer es girar el husillo en el sentido de las agujas del reloj, hasta que los bulones queden en posición horizontal.

Para girar el husillo con mayor facilidad, se puede introducir una barra atravesando los orificios superiores para hacer palanca.



Si se siguen estos pasos, los bulones podrán sacarse de manera sencilla, con la ayuda de unos alicates o incluso con las manos.



Una vez sacados los bulones de bloqueo, comprobar que la parte central del indicador (plato de forja), coincide aproximadamente con el vértice de la pegatina indicadora de la posición en frío. Si no fuese así, volver a rosar o desenroscar el husillo hasta ajustar su posición.

Si existen varios muelles en un mismo tramo de tubería, deberán desbloquearse en primer lugar los que soporten mayor carga. Una vez desbloqueados todos, revisar que todos los muelles de la línea están en su posición de instalación.

0	09/04/12	INFORMACIÓN	JCC	JMD
REV.	FECHA	EDITADO PARA	DIBUJ.	COMP.